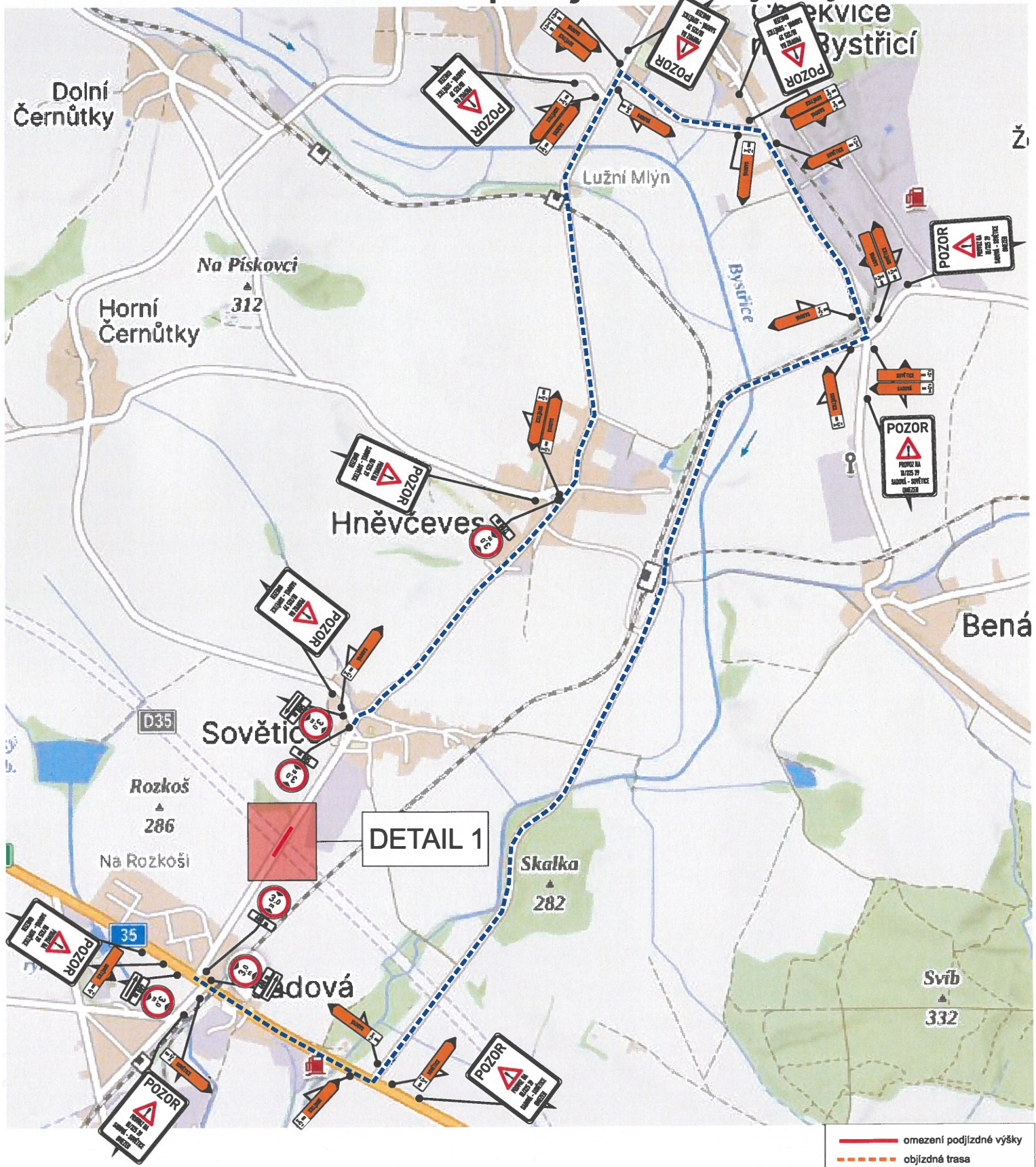


D35 Sadová - Hořice

III/325 39 omezení podjízdné výšky 3,0 m



— omezení podjízdné výšky
- - - objíždná trasa

Zhotovitel: EUROVIA CZ a.s. závod Čechy Východ
Datum zpracování: 10/2024
Termín realizace: 22.11. 2024 - 31.05. 2025
Zpracoval: Ing. Tomáš Bydžovský

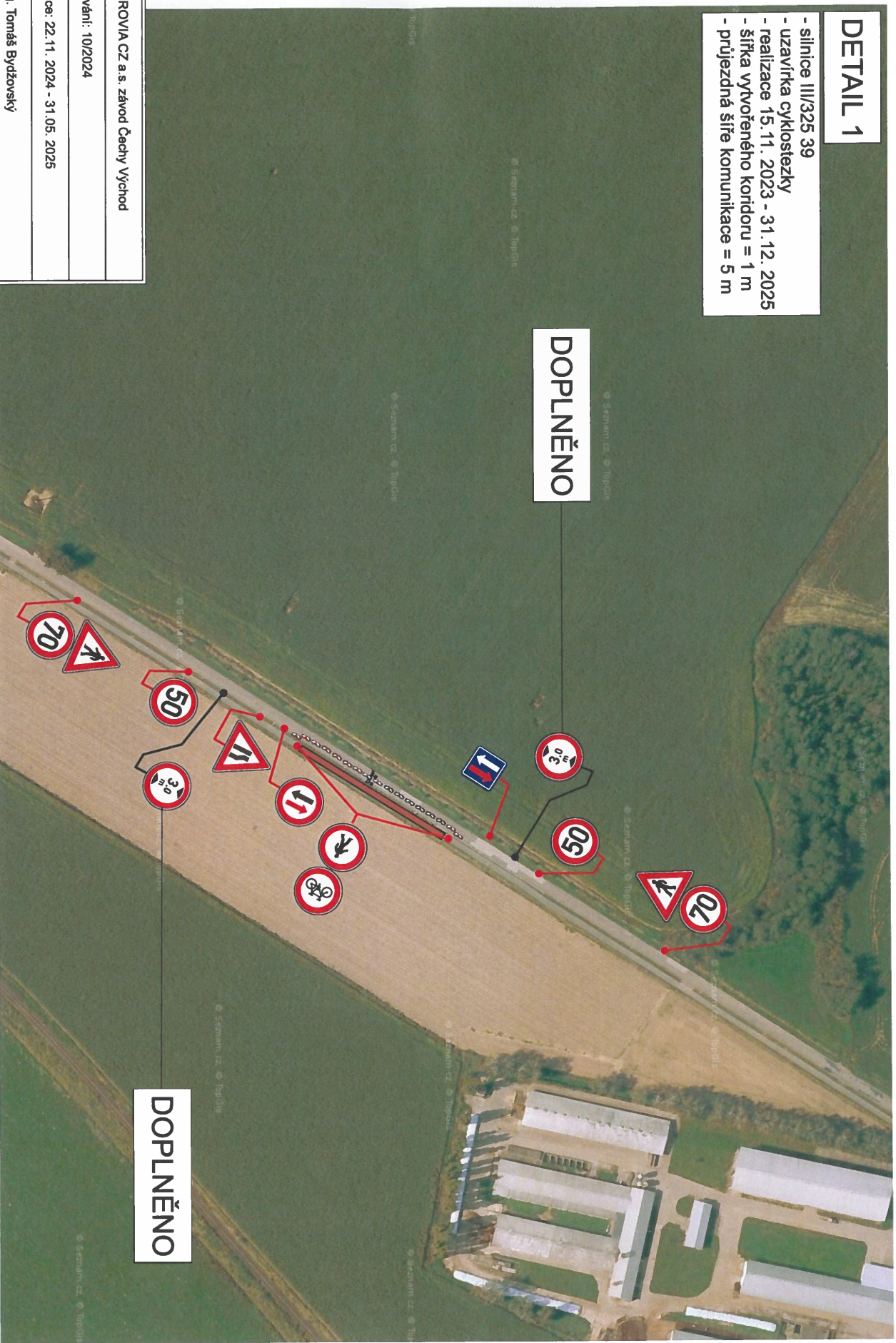
D35 Sadová - Hořice

III/325 39 omezení podjízdné výšky 3,0 m

- stávající dopravní opatření doplněné o podjezdnou výšku 3,0 m

DETAIL 1

- silnice III/325 39
- uzavírka cyklostezky
- realizace 15.11. 2023 - 31.12. 2025
- šířka vytvořeného koridoru = 1 m
- průjezdná šíře komunikace = 5 m



Zhotovitel: EUROVIA CZ a.s. závod Čechy Východ

Datum zpracování: 10/2024

Termín realizace: 22.11. 2024 - 31.05. 2025

Zpracoval: Ing. Tomáš Bydžovský